



Dossier de présentation et fiche technique



C^{ie} Le Théâtre dans la Forêt
www.theatredanslaforet.fr

Émilie Le Borgne
Metteuse en scène
Interprète
— contact@theatredanslaforet.fr

Manu Ragot
Accompagnement de projets
— 06 10 12 78 88
— manu@theatredanslaforet.fr



© Arthur Péquin

Nouvelles du COSMOS

Nouvelles du Cosmos
est une expérience
ludique de création
radiophonique en direct.

Création 2021

Durée : 50 minutes

Genre : théâtre radiophonique

Jauge : 70 spectateurs

Diffusion : + de 70 représentations

Médiation : atelier radiophonique

→ theatredanslaforet.fr/ndc

Bienvenue sur le plateau de *Nouvelles du Cosmos*, émission fictive réalisée en direct par 2 comédiens et 1 musicien, au cours de laquelle les spectateurs sont invités à découvrir, en écoute sous casque audio, les fragments les plus hauts en couleur du récit de la colonisation de Mars par les Terriens. Tout au long de ce vrai-faux enregistrement radio, une présentatrice propose au public de voter pour les nouvelles qu'il souhaite entendre.

C'est ainsi que les spectateurs créent à chaque représentation un nouveau parcours narratif, témoignage de la remarquable variété des récits offerts par l'œuvre de Bradbury.

Spectacle tout public dès **10 ans**.

En scolaire à partir de la **6^e/5^e**.



© Arthur Péquin

Ce procédé est l'occasion, pour les artistes, d'explorer la spontanéité et l'effervescence d'une création en direct, et pour les spectateurs, d'être les témoins attentifs d'une performance dont ils sont les chefs d'orchestre.

Mais c'est aussi l'occasion de convier à des récits aux univers sonores contrastés, conçus comme autant de films pour les oreilles et d'offrir une plongée ludique dans un univers fictif riche — ce, sans recourir aux images.

Dispositif minimaliste, spectacle participatif, science-fiction sonore : ces *Nouvelles du Cosmos* viennent rendre hommage à une époque où « la télé, c'était la radio ».



Cliquez ici

→ **Extrait audio** (11 min)



Distribution

2 interprètes et 1 musicien en tournée.

- Comédiens : **Émilie Le Borgne** et **François Martel**
- Création sonore : **François Ripoché**
- Costumes : **Janie Le Borgne**
- Dispositif sonore : **Michaël Goupilleau**
- Accompagnement de projets / production : **Manu Ragot**
- Administration : **Josselin Tessier**

→ Média — pack photos

Lien du pack à télécharger :

https://theatredanslaforet.fr/doc/Pack_NdC.zip



© Arthur Péquin



Conditions d'accueil.

Nouvelles du Cosmos autorise des représentations dans des salles non dédiées au spectacle vivant (médiathèques, musées, établissements scolaires, lieu susceptible d'accueillir du public...).

- **Performance radiophonique**
— **durée : 50 à 55 minutes**
- **Possibilité de jouer**
3 représentations dans la journée (prévoir 1 heure de battement minimum entre deux représentations).
- **La jauge proposée est de 70 spectateurs**; le public étant situé autour de l'espace de jeu.
- **Dispositif adaptable à tout type de salle isolée du bruit.**

Pour davantage d'informations, n'hésitez pas à nous contacter.

Fréquence de l'émetteur des casques audio :
Ch1: 863.100 – Ch2: 863.900 – Ch3: 864.500
– Ch4: 864.900

Médiation.

À la suite des représentations, l'équipe artistique peut proposer un atelier de création radiophonique de trois heures, occasion pour le public de s'approprier le dispositif du spectacle et de (re)créer l'une des nouvelles de son choix.

Découverte du studio radio, cet atelier a pour enjeu d'aboutir à la mise en voix collective, par les spectateurs, d'un des récits de Ray Bradbury, mis en son par François Ripoché.

À noter que le spectacle a fait l'objet d'une adaptation spécifique autorisant également des représentations en centre pénitentiaire.

Mentions obligatoires

Nouvelles du Cosmos (*Chroniques martiennes*) bénéficie du soutien en coproduction de l'OARA (Office Artistique Région Nouvelle-Aquitaine), du TAP – Scène nationale de Poitiers, du Lieu Multiple Espace Mendès France (Poitiers), de la Communauté de Communes des 4B Sud-Charente (Barbezieux), de l'ARDC La Maline (La Couarde-sur-Mer).

La compagnie Le Théâtre dans la Forêt est subventionnée par la Drac Nouvelle-Aquitaine, la Région Nouvelle-Aquitaine et la Ville de Poitiers.



Technique

Besoins matériels

- Une **prise PC16** dans la salle
- 75 chaises (spectateurs et acteurs)

L'installation optimale est décrite via la plan détaillé ci-dessous.

Cette version peut néanmoins être adaptée à tout type de salles et déclinée selon différentes configurations (le public pouvant notamment être placé selon un dispositif circulaire ou frontal).

La jauge maximum est de **70 spectateurs**, accompagnants compris.

Contact technique

François Ripoché

06 74 73 66 76

technique@theatredanslaforet.fr

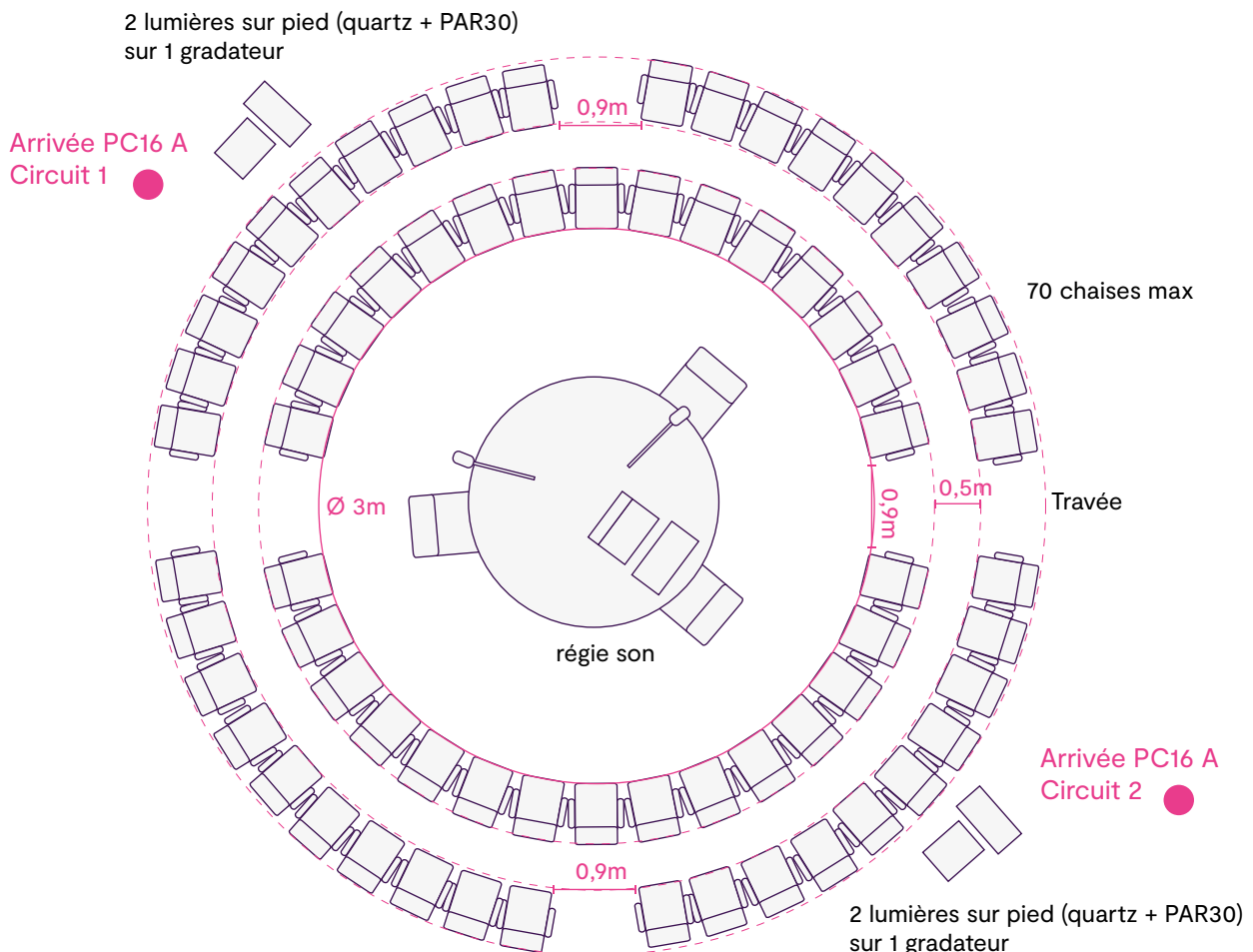
Fiche technique

Lieu

- **Salle de spectacle isolée du bruit et au maximum de la lumière.**
- Prévoir dans cet espace un vestiaire pour le public.

Accueil

- Une personne en accueil public (selon configuration du lieu) et en présence dans la salle sur toute la durée de la représentation (présence nécessaire à la gestion des casques audio des spectateurs).



C^{ie} Le Théâtre dans la Forêt

www.theatredanslaforet.fr



version du 14/10/2025

Émilie Le Borgne

Metteure en scène / Interprète

tél – 06 80 38 92 98 mail – contact@theatredanslaforet.fr

Manu Ragot

Accompagnement de projets

tél – 06 10 12 78 88 mail – manu@theatredanslaforet.fr

Josselin Tessier — Administrateur de production

mail – administration@theatredanslaforet.fr

Communication

mail – communication@theatredanslaforet.fr

© Graphisme François Ripoché — Licence PLATESV-R-2022-011934



La C^{ie} Le Théâtre dans la Forêt est conventionnée par la DRAC Nouvelle-Aquitaine — Ministère de la Culture (2024-2025) et bénéficie d'un conventionnement (2021-2025) dans le cadre d'une résidence territoriale menée aux 3T — Scène conventionnée de Châtelleraut, au Théâtre de Thouars — S'Il Vous Plait et Théâtre de Bressuire — Scènes de Territoire. La compagnie bénéficie du soutien de la Région Nouvelle-Aquitaine, du Département de la Vienne et de la Ville de Poitiers.